

FINEX

PANNEAUX POLYVALENTS EN FIBROCIMENT

**Protection de l'isolation extérieure
des murs de fondation**



**GARANTIE
À VIE
LIMITÉE**

www.gofinex.com

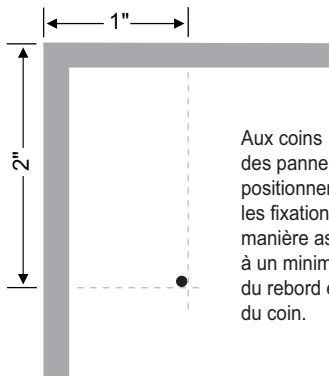
FONDATIIONS

Toute construction devrait être conforme aux normes locales du code du bâtiment.

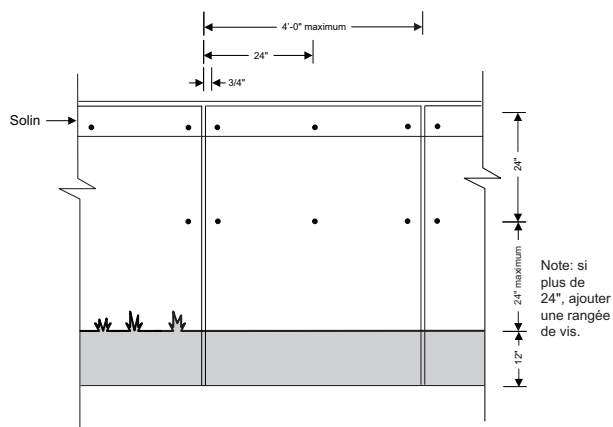
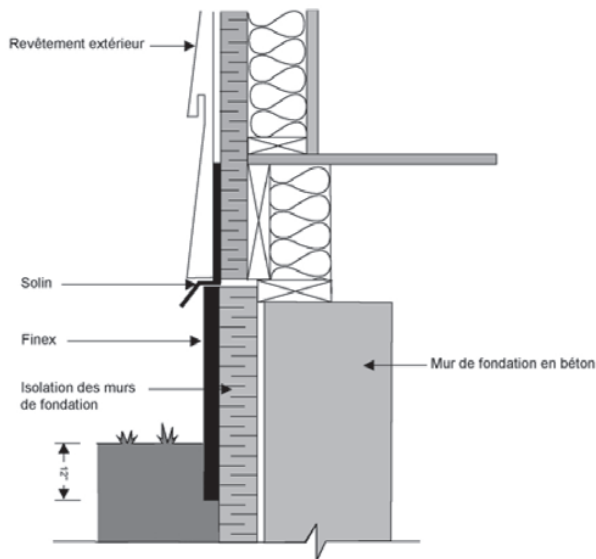
Coupez les panneaux FINEX en longueurs maximales de 4' (1,22 m)

- Mettez le panneau 12" (300 mm) sous le niveau du sol et vissez à intervalles de 24" (600 mm) sur la largeur et la hauteur.
- Percez des trous avec une mèche ayant un diamètre 1/16" (1,5 mm) plus grand que le diamètre de la vis utilisée. Assurez-vous que la vis pénètre au moins de 3/4" (19 mm) dans le béton ou une fourrure.
- Fixations à un minimum de 3/4" du bord des panneaux.
- Aux coins des panneaux, positionner les fixations de manière asymétrique à un minimum de 1" du rebord et de 2" du coin.
- Laissez un joint d'expansion entre les panneaux de 1/8" (3 mm) minimum. Si un scellant adhésif flexible est utilisé, un joint de 1/4" (6 mm) sera requis. Un ruban pare-adhérence est nécessaire afin d'empêcher le scellant flexible de coller à la base du joint. Il n'est pas nécessaire de sceller les joints.
- Nous suggérons la pose d'un solin afin de recouvrir les vis de la partie supérieure du panneau, et du remblai pour couvrir les autres vis.

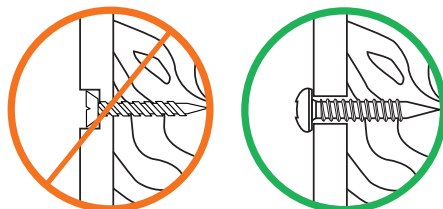
Fixations asymétriques pour les coins



Aux coins des panneaux, positionner les fixations de manière asymétrique à un minimum de 1" du rebord et de 2" du coin.



NOTE: Ne pas noyer les têtes de vis avec les panneaux de 1/4" (6 mm) d'épaisseur.



FINEX
EXPERTS EN FIBROCIMENT
www.gofinex.com

1-877-92FINEX (34639)

NE JAMAIS OUBLIER les 3 critères primordiaux suivants :

1. Pose du matériel à sec.
2. Joint d'expansion de 1/8" minimum. Si un scellant adhésif flexible est utilisé, un joint d'un minimum de 1/2" sur la largeur et de 1/4" sur la longueur est requis. Un ruban pare-adhérence est nécessaire afin d'empêcher le scellant flexible de coller à la base du joint.
3. Perçage des trous 1/16" plus grand que le diamètre de la vis.